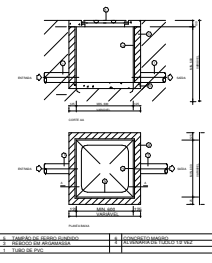
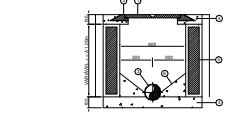


- Tubos por Sistema**
- AF - ÁGUA FRIA RESIDENCIAL
  - AP - ÁGUAS PLUVIAIS
  - AQ - ÁGUA QUENTE RESIDENCIAL
  - ESG - ESGOTO SANITÁRIO
  - ESG - TUBO DE VENTILAÇÃO

01 - Nível  
1:25



2 - CA - CAIXA DE AREIA (GENÉRICO) / CA - COM GRELHA E CAIXA DE PASSAGEM  
1:25



3 - CA - CAIXA DE INSPEÇÃO - ESGOTO  
1:50

PONTOS DE LIGAÇÃO:

EQUIPAMENTO	Ø (mm)	PEÇA	H (m)
EQUIPAMENTO	40mm	JOELHO 90° ANEL P. SIFÃO	50
UBA PI LAVATORIO	40mm	JOELHO 90° ANEL P. SIFÃO	50
LAVATORIO	40mm	SIFÃO JOELHO 90° ANEL	70
PIA COZINHA	50mm	JOELHO G-ANEL P. SIFÃO	45
TANQUE	50mm	JOELHO 45	70
MLR	40mm	ADAPTADOR P. 45°	20
M.L.	100mm	JOELHO	20

7 - PONTOS DE LIGAÇÃO DE TUBULAÇÃO - DETALHE GENÉRICO  
1:25

NOTAS:  
01 - SISTEMA DE CAPTAÇÃO DE ÁGUAS PLUVIAIS SEMBORNADO CONFORME PRECISOZINHA RESOLUÇÃO Nº 19 DE ABRIL DE 2011 DA CÂMARA DE SANEAMENTO BÁSICO ACORDO COM AS NORMAS TÉCNICAS DA ASSOCIAÇÃO BRASILEIRA DE NORMAS TÉCNICAS - ABNT.

6 - NOTA 01  
1:100

**LEGENDA - ÁGUAS PLUVIAIS**

- AP - Caixa de Areia com Grelha/Genérica ou Executada "IN LOCO"
- AP - Caixa de Passagem/Genérica ou Executada "IN LOCO"
- AP - Indica Tubo de Águas Pluviais

**NOTAS - ÁGUAS PLUVIAIS**

TABELA DE INCLINAÇÕES MÍNIMA DE INCLINAÇÃO DE TUBOS

Tubulação de Ø 75 mm de Espessura = 1,5%

Tubulação de Ø100 mm de espessura =

01 - Todas as Tubulações e Conexões estão de acordo com a NBR 10844 - Instalações Prediais de Águas Pluviais/Projeto e Execução/NBR 6493 - Emprego das Cores para Identificação das Tubulações

02 - Inclinação mínima de 1,5% para os Pisos

04 - As Elevações ou encontros para as descidas de Águas Pluviais e outros visualizados neste projeto são apenas indicativos e deverão ter forma e dimensões definidas conforme detalhamento pelo Arquiteto.

**LEGENDA HIDRÁULICA - AQ/AF/ESG**

- AF - Indica Tubo de Água Fria
- AQ - Indica Tubo de Água Quente
- AL - Indica Tubo Alimentação
- TJ - Torneira de Jardim
- ASP - Armazenamento
- RET - Retorno de Água
- VS - VASO SANITÁRIO

**NOTAS DE HIDRÁULICA - AQ/AF/ESG**

AF - ÁGUA FRIA DH - BUCHA HÍDRICA MLR - MÃO LAVAR RÓTAS

AQ - ÁGUA QUENTE TJ - TORNEIRA DE JARDIM RB - REGISTRO DE PRESSÃO

LA - LAVATORIO TL - TORNEIRA DE LAVAGEM RL - REGISTRO DE CHAVETA

CA - COZINHA M.L. - MÃO DE LAVAR LOUÇA PC - PIA DE COZINHA

FT - FILTRO VS - VASO SANITÁRIO TO - TANQUE

ACL - ÁGUA PIGELADERIA CX - CONEXÃO(ANGULO)

01 - TUBO E CONEXÕES EM PVC RÍGIDO SOLDÁVEL

02 - PONTOS TERMINAIS RECEBEM PEÇAS COM BUCHA DE LATÃO

03 - TESTAR PREVIAMENTE A REDE COM 2 A MÁXIMA PRESSÃO DE TRABALHO POR PRESSÃO INFERIOR A 4 KG

04 - OS REGISTROS BRUTOS PODEM SER SUBSTITUÍDOS POR REGISTRO DA TIGRE OU SIMILAR

05 - TODA A TUBULAÇÃO DE ÁGUA QUENTE SERÁ EM COBRE

06 - TODA A TUBULAÇÃO SERÁ EM METRÍMETRO

07 - VER ESPECIFICAÇÕES NO MEMORIAL DESCRITIVO DETALHES DO PROJETO

08 - TODAS AS TUBULAÇÕES E CONEXÕES ESTÃO DE ACORDO COM A NBR 685 - INSTALAÇÕES PREDIAIS DE ÁGUA FRIA E A NBR 7198 - INSTALAÇÕES PREDIAIS DE ÁGUA QUENTE e EXECUÇÃO/NBR 6493 - EMPREGO DAS CORES PARA IDENTIFICAÇÃO DAS TUBULAÇÕES.

**LEGENDA ESGOTO SANITÁRIO**

- CI - Caixa de Inspeção - Esgoto
- CG - Caixa de Gordura/Genérica ou executada "IN LOCO"
- CS - Caixa de Selo/Genérica ou executada "IN LOCO"
- ESG - TUBO DE VENTILAÇÃO
- ESG - TUBO DE Queda

01 - Tubo e conexões da linha Esgoto Tigre ou Similar, exceto sobre curvas o (semelhante) que deverão ser de linha "N"

02 - A opção pelo Sumidouro será confirmada "IN LOCO"

03 - Todas as Tubulações e Conexões estão de acordo com a NBR 8669 - Sistemas Prediais de Esgoto Sanitário/Projeto e Execução/NBR 6493 - Emprego das Cores para identificação das tubulações

**ADTEL**  
Edis 100-100 Bico A Lupa 125  
Câmara Fotográfica  
Av. Scl - Brasil - CP  
01 050 0501  
01 98121 4544

**INSTALAÇÕES HIDROSANITÁRIAS - HIDRÁULICAS AF/AQ**

Endereço: ASA SUL

Programa: ENAMP - ESCOLA NACIONAL DE ADMINISTRAÇÃO PÚBLICA

Autor do Projeto: ARQ DARIO BERNARDINI DE ABRUJ CAU 11502159

Responsável Técnico:

Projeto:

Assinatura do Projeto:

Registro do Projeto:

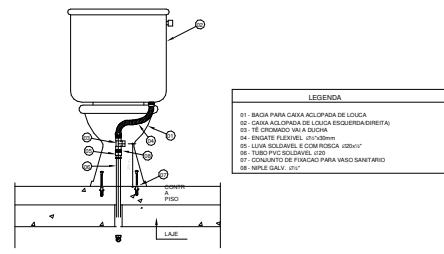
DATA

DATA

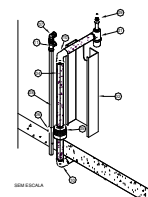
DATA

FL - AP  
01

100% 100% 100% 100% 100%



4 - INSTALAÇÃO DE VASO COM CAIXA ACLOPADA (AF)  
1:75



5 - INSTALAÇÕES DA PIA (AF/ESGOTO) DETALHE GENÉRICO  
1:100

- LEGENDA**
- 01 - SIFÃO PARA PREVENTIVO 90°/90° - ORÇAMENTO
  - 02 - CONEXÃO COM BUCHA DE LATÃO 45°/90°
  - 03 - REGISTRO DE PRESSÃO COM BUCHA DE LATÃO 45°/90°
  - 04 - TUBO PVC RÍGIDO Ø40mm
  - 05 - COFRA DE RESISTÊNCIA Ø20mm
  - 06 - JOELHO 90° SOLDÁVEL E COM BUCHA DE LATÃO Ø20mm
  - 07 - TUBO PVC RÍGIDO Ø40mm
  - 08 - TUBO PVC RÍGIDO Ø40mm
  - 09 - TUBO PVC RÍGIDO Ø40mm
  - 10 - JOELHO PVC RÍGIDO Ø40mm
  - 11 - TUBO PVC RÍGIDO Ø40mm
  - 12 - JOELHO PVC RÍGIDO Ø40mm
  - 13 - JOELHO PVC RÍGIDO Ø40mm
  - 14 - JOELHO PVC RÍGIDO Ø40mm
  - 15 - JOELHO PVC RÍGIDO Ø40mm
  - 16 - JOELHO PVC RÍGIDO Ø40mm
  - 17 - JOELHO PVC RÍGIDO Ø40mm
  - 18 - JOELHO PVC RÍGIDO Ø40mm
  - 19 - JOELHO PVC RÍGIDO Ø40mm
  - 20 - JOELHO PVC RÍGIDO Ø40mm
  - 21 - JOELHO PVC RÍGIDO Ø40mm
  - 22 - JOELHO PVC RÍGIDO Ø40mm
  - 23 - JOELHO PVC RÍGIDO Ø40mm
  - 24 - JOELHO PVC RÍGIDO Ø40mm
  - 25 - JOELHO PVC RÍGIDO Ø40mm
  - 26 - JOELHO PVC RÍGIDO Ø40mm
  - 27 - JOELHO PVC RÍGIDO Ø40mm
  - 28 - JOELHO PVC RÍGIDO Ø40mm
  - 29 - JOELHO PVC RÍGIDO Ø40mm
  - 30 - JOELHO PVC RÍGIDO Ø40mm
  - 31 - JOELHO PVC RÍGIDO Ø40mm
  - 32 - JOELHO PVC RÍGIDO Ø40mm
  - 33 - JOELHO PVC RÍGIDO Ø40mm
  - 34 - JOELHO PVC RÍGIDO Ø40mm
  - 35 - JOELHO PVC RÍGIDO Ø40mm
  - 36 - JOELHO PVC RÍGIDO Ø40mm
  - 37 - JOELHO PVC RÍGIDO Ø40mm
  - 38 - JOELHO PVC RÍGIDO Ø40mm
  - 39 - JOELHO PVC RÍGIDO Ø40mm
  - 40 - JOELHO PVC RÍGIDO Ø40mm
  - 41 - JOELHO PVC RÍGIDO Ø40mm
  - 42 - JOELHO PVC RÍGIDO Ø40mm
  - 43 - JOELHO PVC RÍGIDO Ø40mm
  - 44 - JOELHO PVC RÍGIDO Ø40mm
  - 45 - JOELHO PVC RÍGIDO Ø40mm
  - 46 - JOELHO PVC RÍGIDO Ø40mm
  - 47 - JOELHO PVC RÍGIDO Ø40mm
  - 48 - JOELHO PVC RÍGIDO Ø40mm
  - 49 - JOELHO PVC RÍGIDO Ø40mm
  - 50 - JOELHO PVC RÍGIDO Ø40mm
  - 51 - JOELHO PVC RÍGIDO Ø40mm
  - 52 - JOELHO PVC RÍGIDO Ø40mm
  - 53 - JOELHO PVC RÍGIDO Ø40mm
  - 54 - JOELHO PVC RÍGIDO Ø40mm
  - 55 - JOELHO PVC RÍGIDO Ø40mm
  - 56 - JOELHO PVC RÍGIDO Ø40mm
  - 57 - JOELHO PVC RÍGIDO Ø40mm
  - 58 - JOELHO PVC RÍGIDO Ø40mm
  - 59 - JOELHO PVC RÍGIDO Ø40mm
  - 60 - JOELHO PVC RÍGIDO Ø40mm
  - 61 - JOELHO PVC RÍGIDO Ø40mm
  - 62 - JOELHO PVC RÍGIDO Ø40mm
  - 63 - JOELHO PVC RÍGIDO Ø40mm
  - 64 - JOELHO PVC RÍGIDO Ø40mm
  - 65 - JOELHO PVC RÍGIDO Ø40mm
  - 66 - JOELHO PVC RÍGIDO Ø40mm
  - 67 - JOELHO PVC RÍGIDO Ø40mm
  - 68 - JOELHO PVC RÍGIDO Ø40mm
  - 69 - JOELHO PVC RÍGIDO Ø40mm
  - 70 - JOELHO PVC RÍGIDO Ø40mm
  - 71 - JOELHO PVC RÍGIDO Ø40mm
  - 72 - JOELHO PVC RÍGIDO Ø40mm
  - 73 - JOELHO PVC RÍGIDO Ø40mm
  - 74 - JOELHO PVC RÍGIDO Ø40mm
  - 75 - JOELHO PVC RÍGIDO Ø40mm
  - 76 - JOELHO PVC RÍGIDO Ø40mm
  - 77 - JOELHO PVC RÍGIDO Ø40mm
  - 78 - JOELHO PVC RÍGIDO Ø40mm
  - 79 - JOELHO PVC RÍGIDO Ø40mm
  - 80 - JOELHO PVC RÍGIDO Ø40mm
  - 81 - JOELHO PVC RÍGIDO Ø40mm
  - 82 - JOELHO PVC RÍGIDO Ø40mm
  - 83 - JOELHO PVC RÍGIDO Ø40mm
  - 84 - JOELHO PVC RÍGIDO Ø40mm
  - 85 - JOELHO PVC RÍGIDO Ø40mm
  - 86 - JOELHO PVC RÍGIDO Ø40mm
  - 87 - JOELHO PVC RÍGIDO Ø40mm
  - 88 - JOELHO PVC RÍGIDO Ø40mm
  - 89 - JOELHO PVC RÍGIDO Ø40mm
  - 90 - JOELHO PVC RÍGIDO Ø40mm
  - 91 - JOELHO PVC RÍGIDO Ø40mm
  - 92 - JOELHO PVC RÍGIDO Ø40mm
  - 93 - JOELHO PVC RÍGIDO Ø40mm
  - 94 - JOELHO PVC RÍGIDO Ø40mm
  - 95 - JOELHO PVC RÍGIDO Ø40mm
  - 96 - JOELHO PVC RÍGIDO Ø40mm
  - 97 - JOELHO PVC RÍGIDO Ø40mm
  - 98 - JOELHO PVC RÍGIDO Ø40mm
  - 99 - JOELHO PVC RÍGIDO Ø40mm
  - 100 - JOELHO PVC RÍGIDO Ø40mm